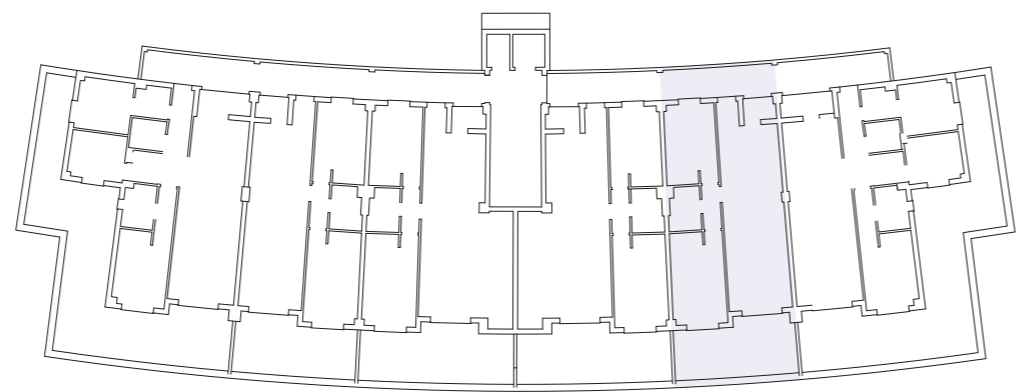
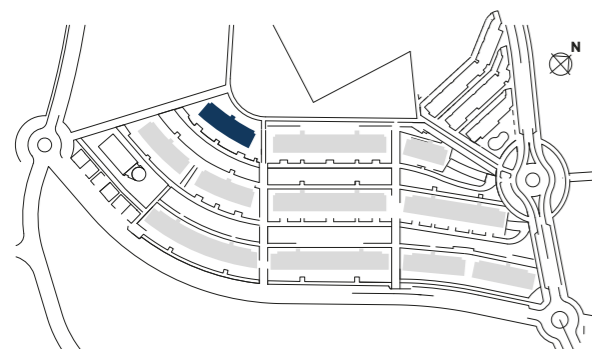
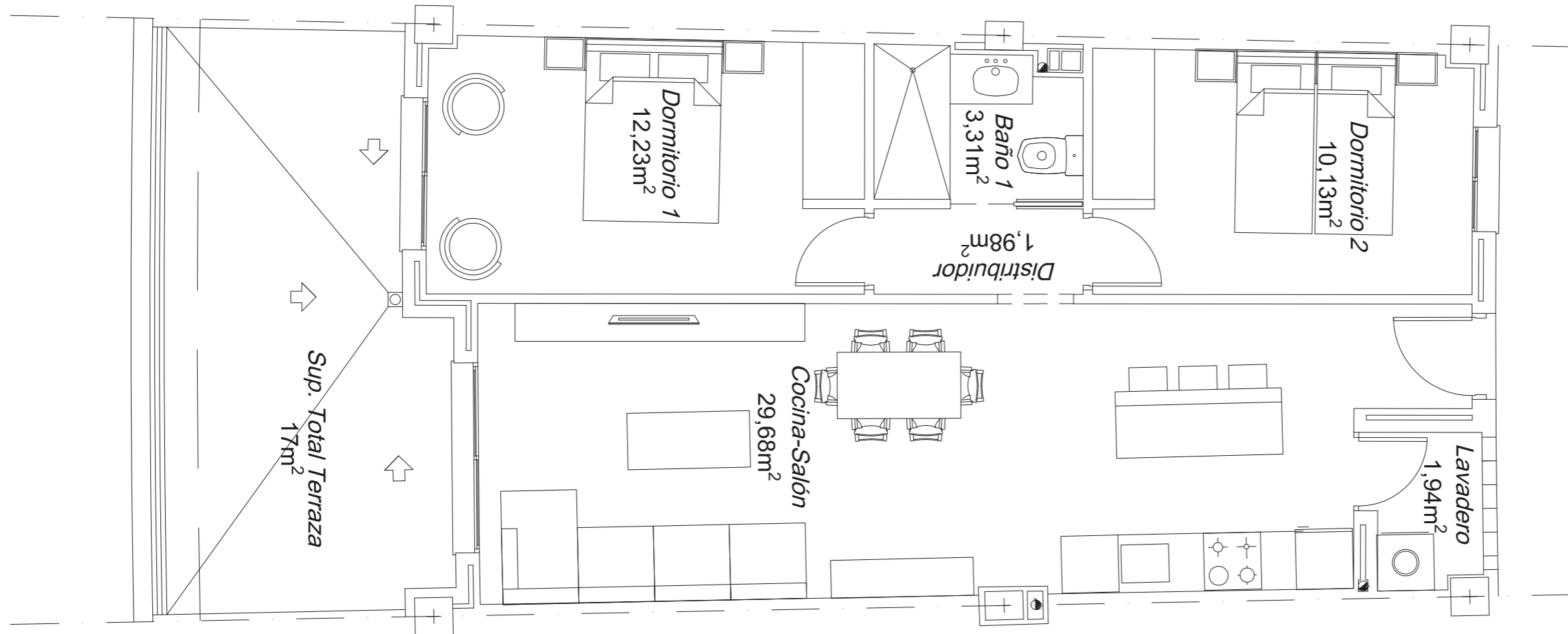


Mirador de la Bahía | Algeciras

88 viviendas y áticos de 1, 2 y 3 dormitorios con garaje y trastero
Zonas comunes con piscina y pista de pádel



952 506 247 | 674 360 989
www.miradordelabahia.es
info@miradordelabahia.es

Vivienda tipo

B1-2

BLOQUE 3
Primera planta

Superficie útil según decreto*

63,02 m²

Superficie construida*

75,14 m²

Superficie construida con p.p.z.c.*

84,57 m²

Superficie terrazas y/o jardín

17 m²

Superficie solarium

N/D

Gastos comprador: I.V.A. 10% + 1,5% impuestos (ITP/AJD y gastos de hipoteca, si la misma es constituida), notaría y Registro de la Propiedad
Gastos vendedor: Impuesto I.T.V.T.U. (plusvalía), gastos cancelación hipoteca y cargas pendientes a la fecha si las hubiera.
Vivienda nueva en construcción.

*Superficie de acuerdo al Anexo 1 Art. 2 del Decreto 218/2005 del 11 de octubre. Reglamento de Información al Consumidor. Proyecto sujeto a modificación por parte de la dirección facultativa. Nota: Mobiliario y jardinería no incluidos


MARINSA
PROMOCIONES INMOBILIARIAS