

Hoja de características del producto

Especificaciones



Harmony XB4 - Cabeza selector 2posiciones con llave



ZB4BG6

Principal

Gama De Producto	Harmony XB4
Tipo De Producto O Componente	Cabeza para selector de llave
Nombre Abreviado Del Equipo	ZB4
Material Del Bisel	Metal cromado plateado
Diámetro De Montaje	22 mm
Tipo De Cabeza	Estándar
Se Vende En Cantidades Indivisibles	1
Forma De La Cabeza De Señalización	Circular
Return	Derecha a izquierda
Perfil Del Operador	Negro Selector de llave
Información De Posición Del Operador	2 posiciones de 90°
Tipo De Cerradura	Key 455
Posición De Extracción De Llave	Izquierda

Complementario

Anchura Global Cad	29 mm
Altura Global Cad	29 mm
Profundidad Global Cad	72 mm
Peso Del Producto	0,098 kg
Resistencia A Lavados De Alta Presión	7000000 Pa en 55 °C, distancia: 0,1 m
Durabilidad Mecánica	1000000 ciclos
Código De Composición Eléctrica	C3 para <6 contactos uso Individual bloques en montaje frontal C4 para <6 contactos uso Individual y doble bloques en montaje frontal C5 para <5 contactos uso Individual bloques en montaje frontal C6 para <5 contactos uso Individual y doble bloques en montaje frontal C7 para <4 contactos uso Individual bloques en montaje frontal C8 para <4 contactos uso Individual y doble bloques en montaje frontal C11 para <3 contactos uso Individual bloques en montaje frontal C15 para <1 contactos uso Individual bloques en montaje frontal
Presentación Del Dispositivo	Elemento básico

Entorno

Tratamiento De Protección	TH
Temperatura Ambiente De Almacenamiento	-40...70 °C

Temperatura Ambiente De Funcionamiento	-40...70 °C
Categoría De Sobretensión	Clase I acorde a IEC 60536
Grado De Protección Ip	IP66 acorde a IEC 60529 IP67 JIS C8201-1 IP69K
Grado De Protección Nema	NEMA 13 NEMA 4X
Grado De Protección Ik	IK06 with keyhole cover ZBGP conforming to IEC 50102
Normas	EN/IEC 60947-1 EN/IEC 60947-5-5 EN/IEC 60947-5-4 UL 508 CSA C22.2 No 14 GB 14048.5 EN/IEC 60947-5-1
Certificaciones De Producto	LROS (Lloyds Register of Shipping) Registrado por UL DNV GL CSA BV
Resistencia A Las Vibraciones	5 gn (f = 2...500 Hz) acorde a IEC 60068-2-6
Resistencia A Los Choques	30 gn (duración 18 ms) para aceleración de media onda sinusoidal acorde a IEC 60068-2-27 50 gn (duración 11 ms) para aceleración de media onda sinusoidal acorde a IEC 60068-2-27

Unidades de embalaje

Tipo De Unidad De Paquete 1	PCE
Número De Unidades En El Paquete 1	1
Paquete 1 Altura	3,600 cm
Paquete 1 Ancho	5,400 cm
Paquete 1 Longitud	9,100 cm
Paquete 1 Peso	103,000 g
Tipo De Unidad De Paquete 2	BB1
Número De Unidades En El Paquete 2	5
Paquete 2 Altura	8,800 cm
Paquete 2 Ancho	26,000 cm
Paquete 2 Longitud	3,300 cm
Paquete 2 Peso	520,000 g
Tipo De Unidad De Paquete 3	S03
Número De Unidades En El Paquete 3	100
Paquete 3 Altura	30,000 cm
Paquete 3 Ancho	30,000 cm
Paquete 3 Longitud	40,000 cm
Paquete 3 Peso	10,861 kg

Información Logística

Pais De Origen

ES

Garantía contractual

Periodo De Garantía

18 months

Sostenibilidad

La etiqueta **Green Premium™** es el compromiso de Schneider Electric para ofrecer productos con el mejor desempeño ambiental. Green Premium promete cumplir con las regulaciones más recientes, transparencia en cuanto al impacto ambiental, así como productos circulares y de bajo CO₂.

La **guía para evaluar la sostenibilidad de los productos** es un white paper que aclara los estándares globales de etiqueta ecológica y cómo interpretar las declaraciones ambientales.

[Obtenga más información sobre Green Premium >](#)

[Guía para evaluar la sostenibilidad del producto >](#)



Transparencia RoHS/REACH

Rendimiento de la sostenibilidad

Sin Mercurio

Información Sobre Exenciones De RoHS [Sí](#)

Certificaciones y estándares

Reglamento Reach [Declaración de REACH](#)

Directiva RoHS Ue [Cumplimiento proactivo \(producto fuera del alcance de la normativa RoHS UE\)](#)

Normativa De RoHS China [Declaración RoHS China](#)

Comunicación Ambiental [Perfil ambiental del producto](#)

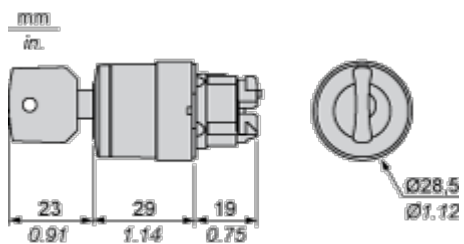
Perfil De Circularidad [Información de fin de vida útil](#)

Hoja de características del producto

ZB4BG6

Esquemas de dimensiones

Dimensiones



Hoja de características del producto

ZB4BG6

Montaje y aislamiento

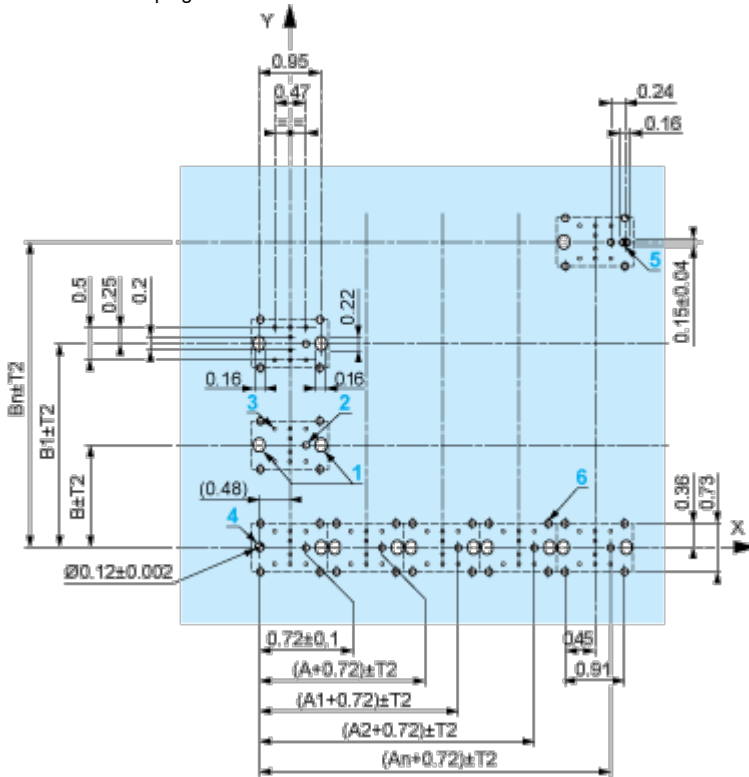
Recorte de panel para pulsadores, conmutadores y luces de pilotos (orificios terminados, listos para la instalación)

Conexión mediante terminales con tornillo de presión, conectores enchufables o en placa de circuito impreso	Conexión mediante conectores Faston
<p>(1) Diámetro en soporte o panel terminado</p> <p>(2) 40 mm mín. (1.57 in mín.)</p> <p>(3) 30 mm mín. (1.18 in mín.)</p> <p>(4) Ø 22,5 mm (0.89 in) recomendado (Ø 22,3 mm $_0^{+0,4}$ (0.88 in $_0^{+0,016}$))</p> <p>(5) 45 mm mín. (1.78 in mín.)</p> <p>(6) 32 mm mín. (1.26 in mín.)</p>	

Hoja de características del producto

ZB4BG6

Dimensiones en pulgadas



A: 1.18 in mín.

B: 1.57 in mín.

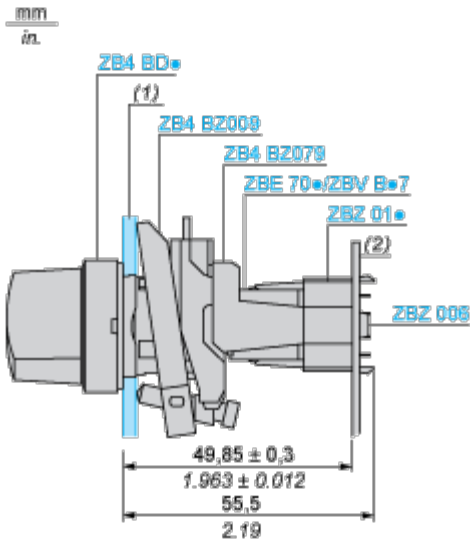
Tolerancias generales del panel y de la placa de circuito impreso

La tolerancia acumulada no puede ser superior a 0,3 mm (0.012 in): $T1 + T2 = 0,3$ mm máx.

Precauciones para la instalación

- Grosor mínimo de la placa del circuito: 1,6 mm (0.06 in)
- Diámetro de troquelado: 22,4 mm \pm 0,1 (0.88 in \pm 0.004)
- Orientación del cuerpo/anillo de fijación ZB4 BZ009: $\pm 2^\circ 30'$ (sin incluir los troquelados marcados con a y b).
- Par de apriete de tornillos ZBZ 006: 0,6 N.m (5.3 lbf.in) máx.
- Dejar espacio para un anillo de fijación/pilar ZB4 BZ079 y los tornillos de fijación:
 - cada 90 mm (3.54 in) horizontalmente (X), y 120 mm (4.72 in) verticalmente (Y).
 - con cada cabeza de conmutador de selección (ZB4 BD*, ZB4 BJ*, ZB4 BG*).

Los centros de taladros marcados con a y b están diagonalmente opuestos y deben alinearse con los centros marcados con 4 y 5.



- (1) Panel
(2) Placa de circuito impreso

Montaje del adaptador (socket) ZBZ 01•

- 1 2 orificios alargados para el tornillo ZBZ 006
- 2 1 orificio de $\varnothing 2,4 \text{ mm} \pm 0,05$ (0.09 in ± 0.002) para centrar el adaptador ZBZ 01•
- 3 8 orificios de $\varnothing 1,2 \text{ mm}$ (0.05 in)
- 4 1 orificio de $\varnothing 2,9 \text{ mm} \pm 0,05$ (0.11 in ± 0.002) para alinear la placa de circuito impreso (con troquelado marcado con a)
- 5 1 orificio alargado para alinear la placa de circuito impreso (con troquelado marcado con b)
- 6 4 orificios $\varnothing 2,4 \text{ mm}$ (0.09 in) para encliquetar el adaptador ZBZ 01•

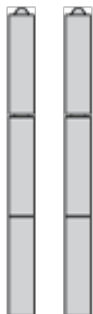
Las dimensiones An + 18,1 corresponden a los orificios de $\varnothing 2,4 \text{ mm} \pm 0,05$ (0.09 in ± 0.002) para centrar el adaptador ZBZ 01•.

Hoja de características del producto

ZB4BG6

Descripción técnica

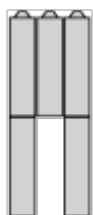
Composición eléctrica correspondiente al código C3



Composición eléctrica correspondiente al código C4



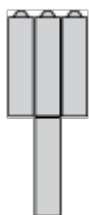
Composición eléctrica correspondiente al código C5



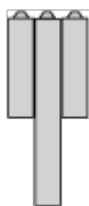
Composición eléctrica correspondiente al código C6



Composición eléctrica correspondiente al código C7



Composición eléctrica correspondiente al código C8

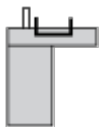


Composición eléctrica correspondiente a los códigos C9, C11, SF1 y SR1

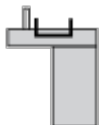


Composición eléctrica correspondiente al código C15

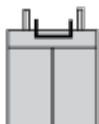
1 N/A



1 N/C



1 N/A + N/C o 1 N/A + N/A o 1 N/C + N/C



Leyenda

Contacto único



Contacto doble



Bloque luminoso



Ubicación posible



Hoja de características del producto

ZB4BG6

Secuencia de contactos instalados en el cuerpo de selector de 2 posiciones

Posición 315°



Pulsación	Posición	Parte superior			
		Parte inferior			
	Posición		Izquierda	Centro	Derecha
	Estado		0	0	0
Contactos	N/A		abierto	abierto	abierto
	N/C		cerrado	cerrado	cerrado

Posición 45°



Pulsación	Posición	Parte superior			
		Parte inferior			
	Posición		Izquierda	Centro	Derecha
	Estado		1	1	1
Contactos	N/A		cerrado	cerrado	cerrado
	N/C		abierto	abierto	abierto

Hoja de características del producto

ZB4BG6

Technical illustration

Dimensiones
