

# ACTIVIDADES PARA ADULTOS

Para más información  
chamar ó:  
699071042



ΛΣΔΣΜΦΛ  
ΣχασΤΦ

# ACTIVA



# MENTE



## QUE É?

Unha actividade orientada a activar corpo e mente con exercicios dinámicos e lúdicos, especialmente deseñados para as aldeas da nosa contorna

## PARA QUEN?

Para tódalas persoas que queiran manter a súa mente e o seu corpo **ACTIVOS!!**



## CANDO?

Un día á semana, unha hora e media cada día, no horario acordado con cada asociación. Ademais esta actividade estará dispoñible no noso centro educativo.



ΛΣΛΔΣΜΦΛ  
ΣΧΑΤΦ

# creacion



# LITERARIA



## QUE É?

Unha actividade orientada a inspirar a creatividade interna a través da escritura, mantendo a nosa mente activa e potenciando a imaxinación e a saúde mental.

## PARA QUEN?

A creatividade non ten idade!!!!  
Dende cativos a maiores.  
Calquera persoa con ganas de escribir e ler ten un oco reservado nesta novidosa actividade.



## CANDO?

Un día á semana, unha hora e media cada día, no horario acordado con cada asociación.  
Ademais esta actividade estará dispoñible no noso centro educativo.



ACADESMΦΛ  
ΣΧΑΤΦ



# NOVAS



# TECNOLOXÍAS



## QUE É?

Actividade deseñada para mellorar no emprego e aproveitamento das novas tecnoloxías:

Teléfono móbil, internet, caixeiros, banca electrónica, citas médicas e moito máis.

## PARA QUEN?

Para tódalas persoas con gaña de continuar aprendendo e movéndose ó ritmo que marcan os novos tempos.

Nunca é tarde para APRENDER!!!



## CANDO?

Un día á semana, unha hora e media cada día, no horario acordado con cada asociación.

Ademais esta actividade estará dispoñible no noso centro educativo.



ΛΣΔΣΜΦΛ  
ΣΧΑΤΦ

# fotografía

2.4



## MÓBIL



### QUE É?

Actividade deseñada para aproveitar ó máximo as cámaras dos nosos teléfonos.

Todo o mundo saca fotos, pero...

Sacámolas ben?

### PARA QUEN?

Para tódalas persoas cun teléfono móbil intelixente que queiran sacarlle o máximo partido ás super cámaras que case todos eles inclúen.



### CANDO?

Un día á semana, unha hora e media cada día, no horario acordado con cada asociación.

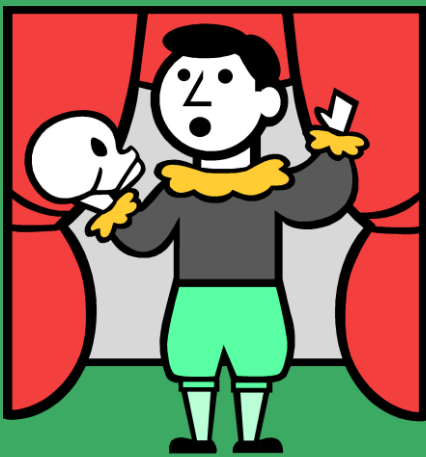
Ademais esta actividade estará dispoñible no noso centro educativo.



ΛΣΛΔΣΜΦΛ  
ΣΧΑΤΦ



# TEATRO



## QUE É?

En teatro trabállanse a memoria, a expresión corporal, a motricidade...

Representaranse fragmentos de obras clásicas e creacións propias relacionadas ca época do ano na que nos atopemos (Nadal, Entroido, Boi...)

## PARA QUEN?

Para tódolos públicos e tódalas idades.

Calquera persoa con gaña de pasalo ben e sentirse realizada ten cabida nesta actividade

## CANDO?

Un día á semana, unha hora e media cada día, no horario acordado con cada asociación.

Ademais esta actividade estará dispoñible no noso centro educativo.



ΛΣΔΣΜΦΛ  
ΣΧΑΤΦ

# idiomas



## QUE É?

Clases de idiomas,  
para tódolos niveis.

INGLÉS · FRANCÉS  
CASTELÁN · GALEGO

# HELLO

## PARA QUEN?

Para persoas entre 3 e 150 anos  
que queiran aprender dende  
zero, mellorar ou perfeccionar  
unha lingua.

## CANDO?

Un día á semana, unha hora e  
media cada día, no horario  
acordado con cada asociación.  
Ademais esta actividade estará  
dispoñible no noso  
centro educativo.



ACADESMΦΛ  
ΣΧΑCTΦ